

TECHNICKÝ LIST

Výrobek: Příruba točivá lisovaná PN10 pro ocelové potrubí

Provedení: ocel 1.4307/1.4404/1.4571

**Použití:**

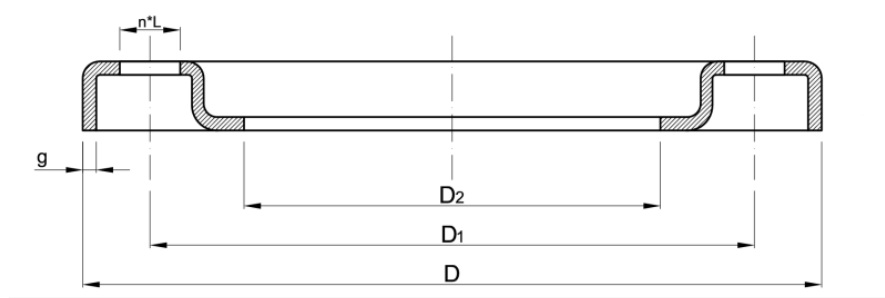
- Spojování potrubí ocelového s nákrůžky
- tlak PN10

Technický popis:

Příruby točivé lisované slouží ke spojení nízkotlakého potrubí. Používají se u potrubí s nákrůžky.

Materiál

Ocelové prvky — ocel 1.4307, 1.4404, 1.4571



ROZMĚRY PŘÍRUB PRO OCELOVÉ POTRUBÍ

DN	De potrubí [mm]	D [mm]	D ₂ [mm]	D ₁ [mm]	g [mm]	n	L [mm]
32	40	140	47	100	3	4	18
32	41	140	47	100	3	4	18
32	42,3	140	47	100	3	4	18
32	43	140	47	100	3	4	18
40	44,5	150	53	110	4	4	18
40	48,3	150	53	110	4	4	18
50	50	165	59	125	4	4	18
50	52	165	59	125	4	4	18
50	54	165	59	125	4	4	18
50	57	165	62	125	4	4	18
50	60,3	165	65	125	4	4	18
65	70	185	78	145	4	4	18
65	73	185	78	145	4	4	18
65	76,1	185	81	145	4	4	18
80	80	200	89	160	4	8	18
80	83	200	89	160	4	8	18
80	84	200	89	160	4	8	18
80	88,9	200	94	160	4	8	18
100	104	220	113	180	4	8	18
100	106	220	113	180	4	8	18

DN	De potrubí [mm]	D [mm]	D ₂ [mm]	D ₁ [mm]	g [mm]	n	L [mm]
100	108	220	113	180	4	8	18
100	114,3	220	119	180	4	8	18
125	129	250	137	210	4	8	18
125	133	250	137	210	4	8	18
125	139,7	250	145	210	4	8	18
150	154	285	161	240	5	8	22
150	156	285	161	240	5	8	22
150	159	285	164	240	5	8	22
150	168,3	285	173	240	5	8	22
200	204	340	213	295	5	8	22
200	206	340	213	295	5	8	22
200	208	340	213	295	5	8	22
200	219,1	340	224	295	5	8	22
250	254	395	261	350	6	12	22
250	256	395	261	350	6	12	22
250	273	395	279	350	6	12	22
300	304	445	314	400	6	12	22
300	306	445	314	400	6	12	22
300	308	445	314	400	6	12	22
300	323,9	445	329	400	6	12	22